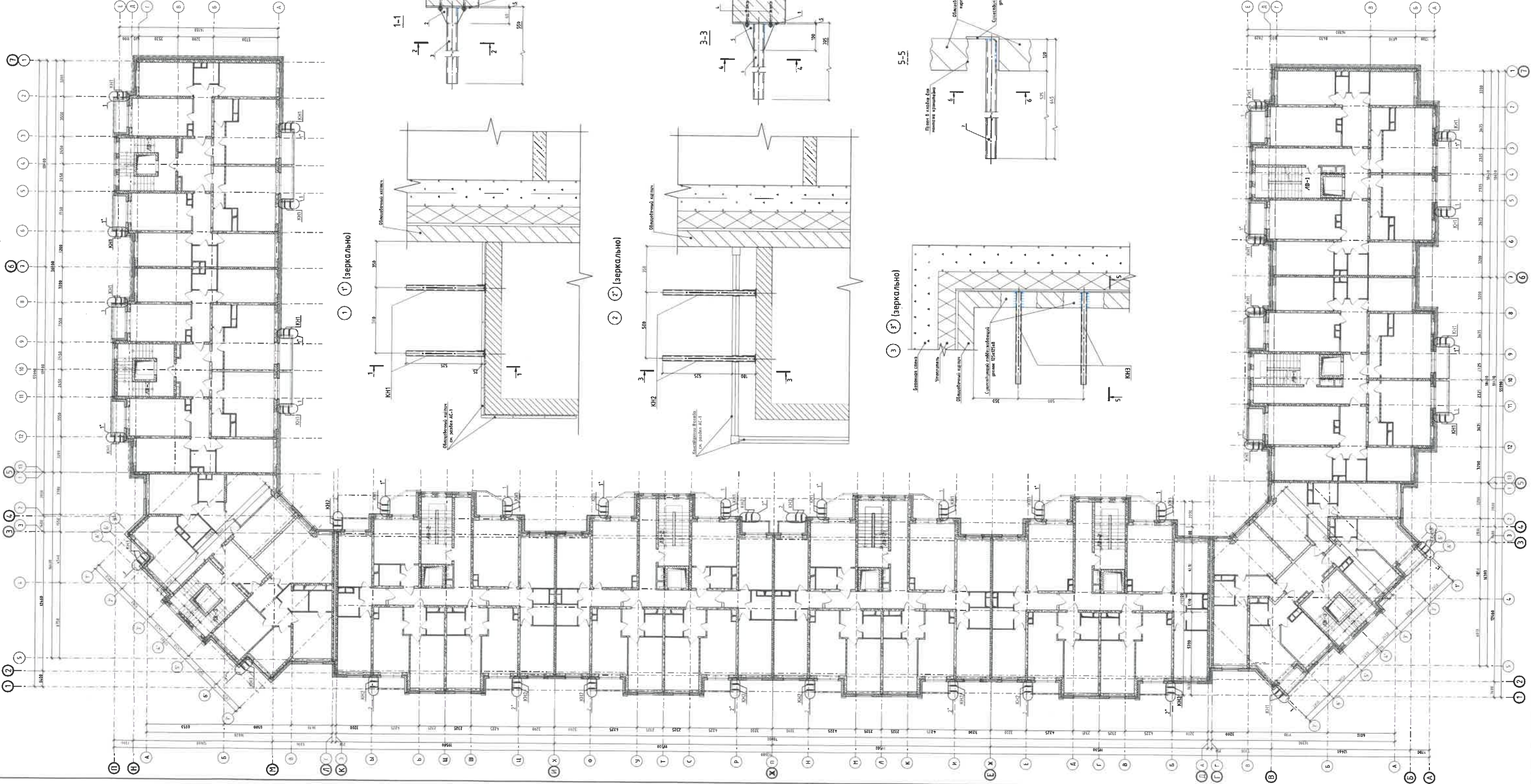


Схема расположения кронштейнов под наружные блоки кондиционеров . 4 этаж



Спецификация к схеме расположения

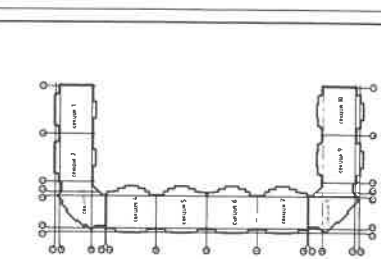
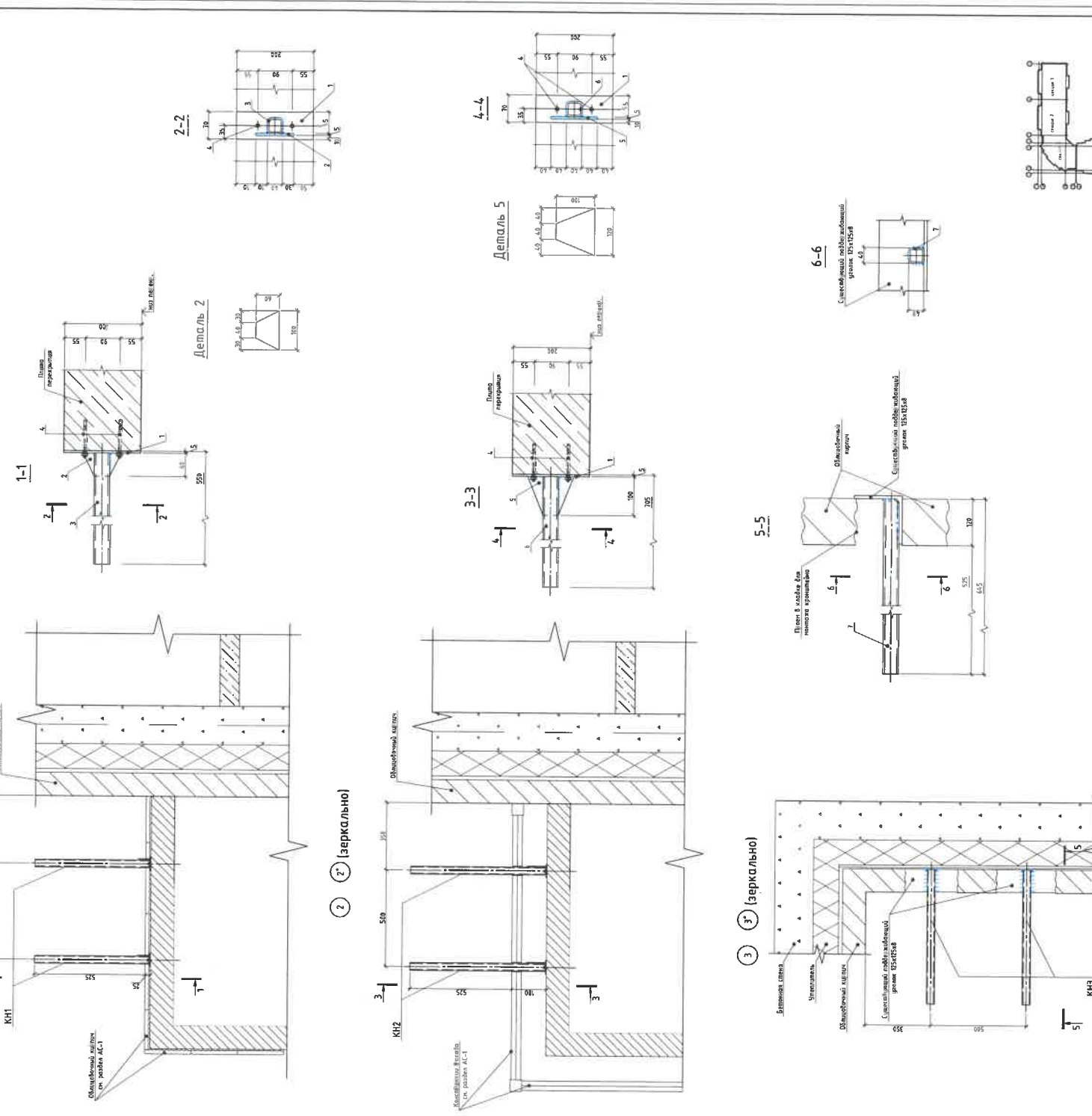
Поз.	Обозначение	Наименование	Кол-во шт.	Прим.
KH1	Кронштейн KH1	Кронштейн KH1	51	3.10
KH2	Кронштейн KH2	Кронштейн KH2	194	
KH3	Кронштейн KH3	Кронштейн KH3	44	5.03
KH4	Кронштейн KH4	Кронштейн KH4	4	3.31

« Колоннабель, материалов блок № 4-й этаж

Спецификация материалов на кронштейны

Поз.	Обозначение	Наименование	Кол-во шт.	Прим.
1	ГОСТ 8099-93	Плита сталь S245AP5 1200x1200 L=1200	1	0.55
2	ГОСТ 8099-93	Плита сталь S245AP5 1200x1200 L=1200	1	0.24
3	ГОСТ 8099-93	Плита сталь S245AP5 1200x1200 L=1200	1	2.24
4	Ангарная проволока (KH1)	Ангарная проволока (KH1)	2	
1	ГОСТ 2586-93	Сварочный электрод L=1200	1	0.55
4	Ангарная проволока (KH1)	Ангарная проволока (KH1)	2	
5	ГОСТ 8099-93	Плита сталь S245AP5 1200x1200 L=1200	1	0.17
6	ГОСТ 8099-93	Плита сталь S245AP5 1200x1200 L=1200	1	3.01
7	Кронштейн KH3	Кронштейн KH3	1	3.31
	ГОСТ 8099-93	Плита сталь S245AP5 1200x1200 L=1200	1	3.01

« рисунок материалов блок на 4-й этаж кронштейнов



1. На данном этапе разработана схема расположения кронштейнов под наружные блоки кондиционеров для каждого этажа.
2. Для точного позиционирования кронштейнов 2-3 составляются таблицы под опоры. Выплата при помощи конструктора для сверления отверстий.
3. Выплата всех кронштейнов от кронштейнов кронштейнов. Все работы выполняются с использованием слесарных работ.
4. Глубина анкеровки под опоры КСА-В МН405 равна 85 мм.
5. Технологический зазор при установке опоры МН1 от конструкции производится.
6. Все работы выполняются в соответствии с проектом по ГОСТ 5204-89. Старую конструкцию демонтировать.
7. Отверстия в фундаменте сверлятся диаметром 10-12 мм под опоры анкеры ИСА-В МН405.
8. Перед нанесением защитной лакокрасочной неагрессивной конструкции должны быть обезжирены, очищены от влаги, окислов, коррозии в соответствии с 3-ей степенью очистки по ГОСТ 9.402-2004. После нанесения неагрессивной конструкции окрасить 2 слоями эмалей по 150 г/м² (ГОСТ 6445-78) по схеме эскиза Г-В 021 ГОСТ 7019-82. Окраску вести с соблюдением с требованиями к работам Г-В 021 ГОСТ 7019-82. Конструкция от коррозии. Провести профилактику и герметизацию работ. ГОСТ 33 005-15 "Соблюдение техники безопасности при проведении строительных работ". После нанесения конструкции в проектное положение в местах скрепления защитной конструкции.
9. После установки КСЗ необходимо провести в местах скрепления скрепления.

36-02/114-14-КК1

Исполнитель	Инженер-проектировщик	Дата	Лист
С.С. Зайцев	С.С. Зайцев	11.05.2024	1
Проверенный	Инженер-проектировщик	Дата	Лист
И.И. Иванов	И.И. Иванов	11.05.2024	1

