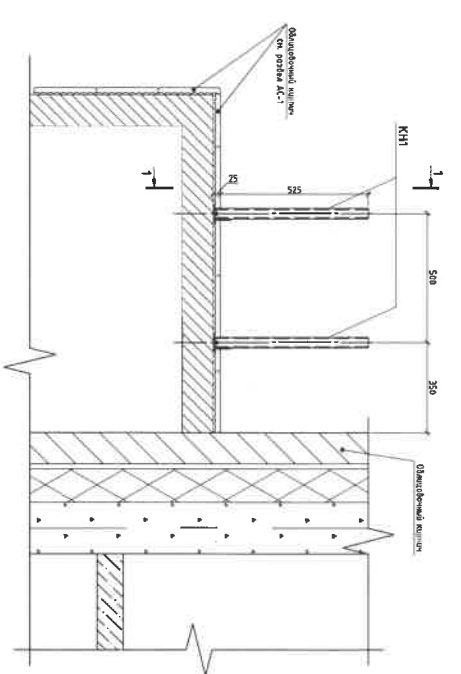
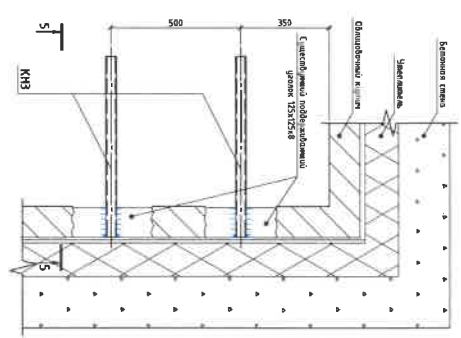


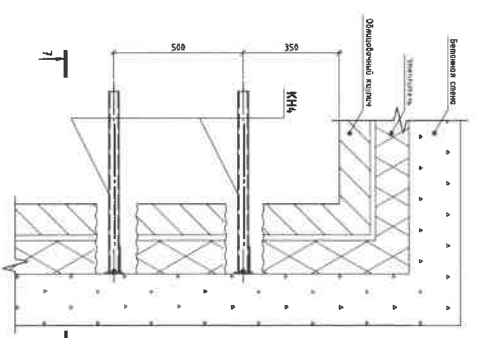
1 (1) (вертикально)



3 (3) (вертикально)

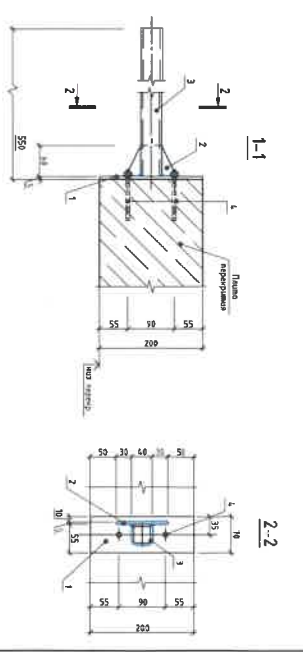


4 (4) (вертикально)

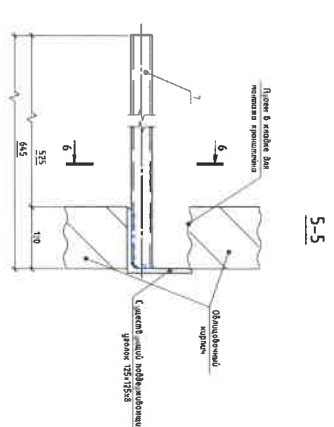


Спецификация материалов на кронштейны

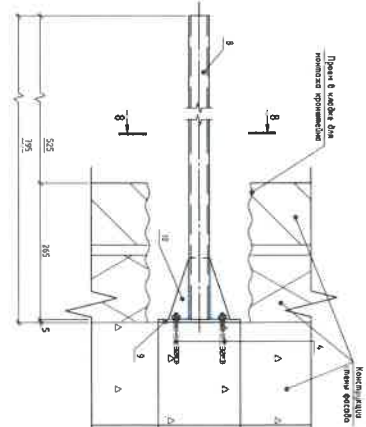
Поз.	Обозначение	Наименование	Ед. изм.	Кол-во	Масса кг.	Прим.
1	Кронштейн КН1		шт.	48	3,0	
2	Кронштейн КН2		шт.	128	3,81	
3	Кронштейн КН3		шт.	4	4,51	
4	Кронштейн КН4		шт.	8	4,51	
5	Кронштейн КН5		шт.	16	4,51	



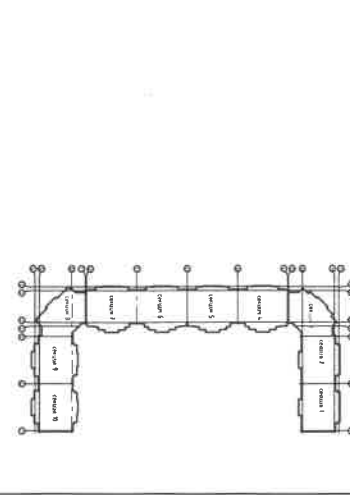
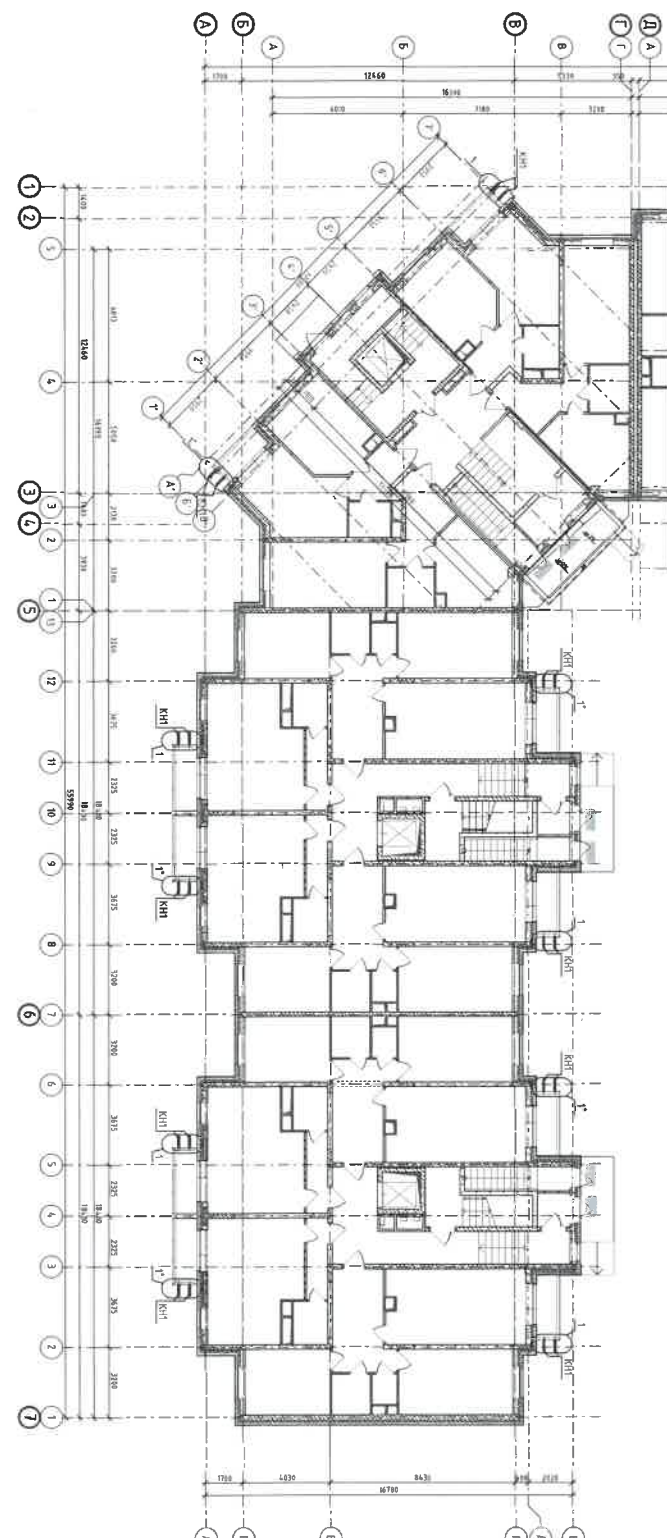
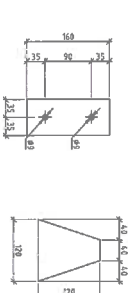
Дембель 1 Дембель 2



7-7



Дембель 9 Дембель 10



1. На основе плана привязки стен условных проемов под наружные блоки кондиционеров для проекта здания.

2. Для проекта подготовлены планы 2-3 с указанием отверстий под крепеж выноса при условии соблюдения для стропила откосов под крепеж.

3. Вывес блок кондиционер на наружные откосы фасада здания установлен.

4. Схема для проектировки привязки на стены с учетом геометрии выноса блока кондиционера типа.

5. Привес выноса под вынос КСА-В №0315, модель В, см.

6. Вывес выноса под вынос КСА-В №0315, модель В, см.

7. Конструкция в проекте по ГОСТ 5154-85. Сталь прокатная.

8. Конструкция в проекте по ГОСТ 5154-85. Сталь прокатная.

9. Конструкция в проекте по ГОСТ 5154-85. Сталь прокатная.

10. Конструкция в проекте по ГОСТ 5154-85. Сталь прокатная.

11. Конструкция в проекте по ГОСТ 5154-85. Сталь прокатная.

12. Конструкция в проекте по ГОСТ 5154-85. Сталь прокатная.

13. Конструкция в проекте по ГОСТ 5154-85. Сталь прокатная.

14. Конструкция в проекте по ГОСТ 5154-85. Сталь прокатная.

15. Конструкция в проекте по ГОСТ 5154-85. Сталь прокатная.

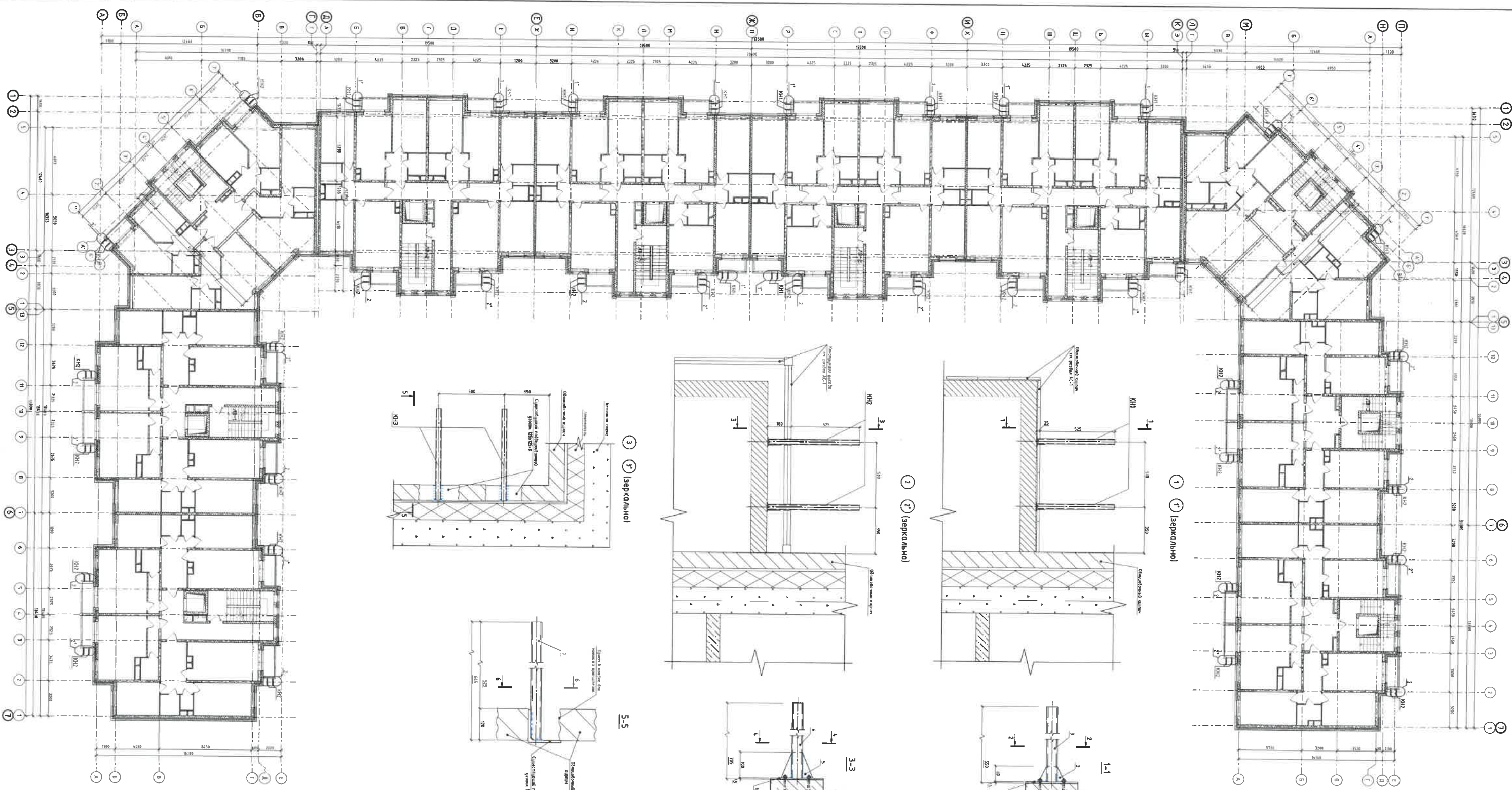
16. Конструкция в проекте по ГОСТ 5154-85. Сталь прокатная.

17. Конструкция в проекте по ГОСТ 5154-85. Сталь прокатная.

18. Конструкция в проекте по ГОСТ 5154-85. Сталь прокатная.

19. Конструкция в проекте по ГОСТ 5154-85. Сталь прокатная.

20. Конструкция в проекте по ГОСТ 5154-85. Сталь прокатная.



Легенда к схеме расположения

№	Обозначение	Наименование	Кол-во	Материал	Прим. №
1	КН1	Кромочный блок	22	Л.1	
2	КН2	Амортизатор	52	Л.3	
3	КН3	Амортизатор	4	Л.3	

— количество изделий для всего этажа

Спецификация материалов на кромочную

№	Обозначение	Наименование	Кол-во	Прим. №
1	ГОСТ 8824-83	Пенопласт ПСБ-С	1,200	1
2	ГОСТ 8829-83	Пенополиуретан ППУ-1	1,200	1
3	ГОСТ 8824-82	Пенополиуретан ППУ-1	1,515	1
4	Амортизатор	Амортизатор	52	1
5	ГОСТ 8824-83	Пенопласт ПСБ-С	1,100	1
6	ГОСТ 8829-83	Пенополиуретан ППУ-1	1,100	1
7	ГОСТ 8824-82	Пенополиуретан ППУ-1	1,100	1

— остаток материала для на объекте

1. Не допускать влаги под кровлю при монтаже кондиционеров под наружные блоки кондиционеров для наружного воздуха.

2. Для обеспечения герметичности стыков 2.1. использовать герметик под наружные блоки кондиционеров при монтаже кондиционеров для наружного воздуха.

3. Вентиляция кондиционеров должна быть обеспечена герметичностью стыков.

4. Работы по монтажу кондиционеров должны выполняться в соответствии с проектом.

5. При монтаже кондиционеров необходимо использовать крепежные элементы, соответствующие требованиям проекта.

6. При монтаже кондиционеров необходимо использовать крепежные элементы, соответствующие требованиям проекта.

7. При монтаже кондиционеров необходимо использовать крепежные элементы, соответствующие требованиям проекта.

8. При монтаже кондиционеров необходимо использовать крепежные элементы, соответствующие требованиям проекта.

9. При монтаже кондиционеров необходимо использовать крепежные элементы, соответствующие требованиям проекта.